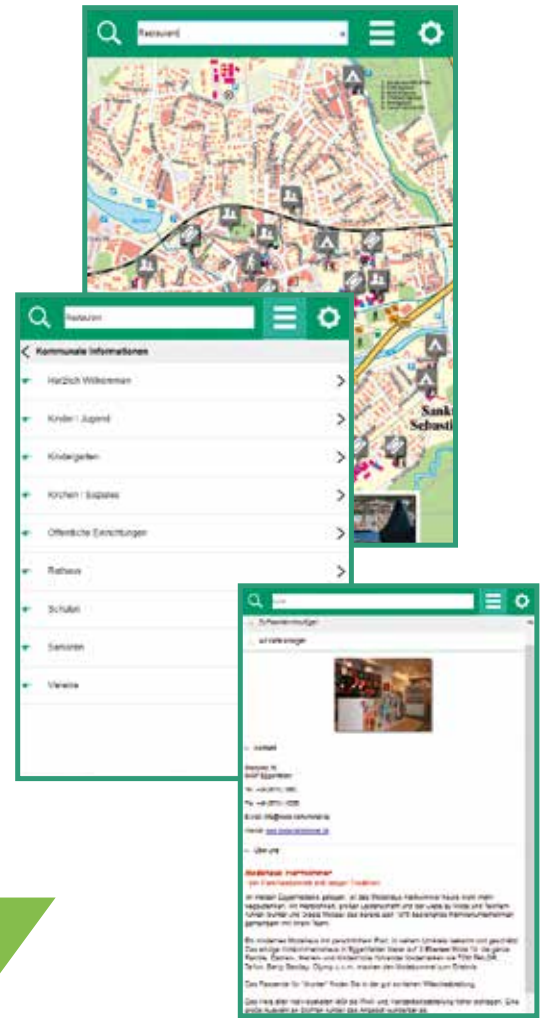




Das interaktive Informationssystem mit dem PLUS

für Bürger – Gewerbe – Besucher
ohne Kosten für die Kommune

map|ONE



Service für alle Interessengruppen

Modernste Technik und geringer Aufwand

Der digitale Stadtplan mit dem Plus an Vorteilen bietet hoch auflösende Karten, Bilder und Videos, sowohl über Web-Browser, integriert in Ihre Website oder als App auf allen mobilen Endgeräten.

Information immer dort bieten, wo sie gebraucht wird:

Nutzen Sie QR Codes, die den User über sein Smartphone direkt auf das entsprechende Objekt und relevante Hintergrundinformationen führen.

Flexibel auftreten:

Design und Inhalte können jederzeit problemlos angepasst werden. Die Karten basieren auf aktuellen Daten, Sie haben immer die Kontrolle über Inhalte und Umfang.

Datenschutz steht vorne: mapONE sammelt keine Nutzerdaten und installiert auch keine weiteren Apps oder Programme auf Anwendergeräten.

Finden was gesucht wird: Inhalte sind sortiert, die Suchfunktion arbeitet sowohl über den Ortsbezug als auch über Kategorien.

Was passiert wann und wo? Auch aktuelle Meldungen können an relevanter Stelle angezeigt werden und lassen regionale Veranstaltungen und deren

Organisatoren profitieren. Nutzer können Neuigkeiten auf Wunsch auch über Push-Benachrichtigungen erfahren.

Spontan agieren:

Mit der Geo-Notiz können die Nutzer schnell und unkompliziert bestimmte Orte in der Karte markieren, mit entsprechenden Kommentaren und Informationen versehen und per Email versenden – um sich zu verabreden oder sich selbst einen Merker zu setzen.

Papier kommt nicht aus der Mode:

Kein Netz? Akku leer? Mit einem Ausdruck vorab stehen Sie auf der sicheren Seite. Da kann Ihr Smartphone Sie auch mal im Stich lassen.

BESUCHER Ihrer Kommune bereiten sich für die Reise im Internet vor und finden sich vor Ort mit einer App auf mobilen Endgeräten besser zurecht. Ob Bürger, Touristen oder Geschäftsreisende – bieten Sie mit **maplONE** mehr Information in kürzerer Zeit und immer am rechten Ort. Geben Sie eine wertvolle Orientierungshilfe, damit sich die Gäste bei Ihnen zuhause fühlen.

BÜRGER wissen immer, was passiert und v.a. wann und wo. Sie haben jederzeit Zugriff auf lokale Informationen mit Ortsbezug. Gepaart mit tagesaktuellen Meldungen bieten Sie mit **maplONE** das regionale Portal für alle – mit Life-Webcam vom Marktplatz, Wetter, Gastronomie und Handel bis zu amtlichen Bürger-Informationen.

GEWERBE und Dienstleister wie z.B. Hotellerie, Gastronomie, Handel und freie Berufe werden mit einem Eintrag in **maplONE** besser gefunden und erhöhen so den Umsatz. Sie können ihren Basiseintrag beliebig erweitern und verbessern so erheblich ihre Sichtbarkeit für Besucher und Ortsansässige.

Die Gebühren für diese Einträge verteilen sich auf viele, sind überschaubar und finanzieren doch das gesamte Projekt.

maplONE basiert auf der Plattform Googis.* Das System verbindet REVILAK-Kartendienste, OSM und andere Kartengrundlagen mit den Anbieterdaten der Kommune. Diese werden erst auf dem Bildschirm in die Kartendaten integriert, sodass die Datensicherheit stets gewährleistet bleibt. Spezielle Kenntnisse sind nicht erforderlich. Erstellung und Administration von **maplONE** erfolgen über ein Online-GeoCMS. Inhalte können jederzeit über ein Live-Update verändert und ergänzt werden.

Wie finden mehr Gäste unser Restaurant?

Wer hat diese Kirche wann erbaut?

Wo übernachtete und esse ich nach der Tagung?

Wann hat welcher Wertstoffhof geöffnet?



maplONE gibt Ihrer Kommune eine Stimme mit Ortsbezug

maplONE-plus – das Kommunal-GIS

Sie haben die Möglichkeit, **maplONE** um zusätzliche Einsatzgebiete zu ergänzen und dadurch zu einem hervorragenden Preis-/Leistungsverhältnis um komfortable kommunale GIS-Anwendungen zu erweitern. Den Einsatzmöglichkeiten von **maplONE-plus** in Kommunen sind keine Grenzen gesetzt.

Beispiel Wirtschaftsförderung

Punkten Sie bei potenziellen Investoren. Diese können ihren Ortstermin mit **maplONE-plus** bereits im Vorfeld detailliert planen und – einmal auf dem Baugrund stehend – sich wesentlich leichter in der Umgebung orientieren. Entscheidende Standort-spezifische Zusatzinformationen und Karten, die Sie individuell ergänzen können, machen **maplONE-plus** zum Geoinformationssystem.

Beispiel Bau- und Raumordnung

In diesem Kontext und auch für die Planung eigener Bauvorhaben der Kommune sind neben demografischen Daten, Infrastruktur und Freizeiteinrichtungen in der Umgebung auch Informationen zur regionalen Raumordnung gefragt. **maplONE-plus** liefert den aktuellsten Stand nach dem letzten Gemeinderatsbeschluss.

Beispiel Bürgerservice

Sie können **maplONE-plus** mit allem füttern – von Verkehrshinweisen über Einschulungstermine und ideale Schulwege. Nicht zu vergessen die Immobilien und freien Bauflächen in der Nachbarschaft. Oder aktuelle Themen wie Verkehrskonzepte und natürlich Bürgerbeteiligung mit geografischem Bezug. Fragen Sie die Bürger, was ihnen wichtig ist! **maplONE-plus** setzt es um.

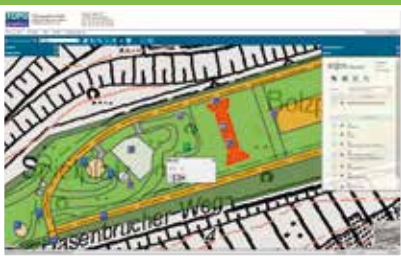
Jagd-,Forst- und Landwirtschaft

Weil Ihre Kommune über Wald und Immobilien verfügt, kennen Sie die Vorschriften: Wer darf sich wo bewegen, wo sind die genauen Reviergrenzen und Informationen über Baum- und Wildbestand? Welche Gesetze und EU-Regelungen sind wo anzuwenden? **maplONE-plus** zeigt es auf der Karte mit den Eigentumsverhältnissen.



Karten als Datenbasis für die gesamte Kommunalverwaltung

Fast alle Ämter arbeiten mit Ortsbezug: Liegenschafts-, Tiefbau-, Baum-/Grünflächen-, Friedhofs-, Planungs- und Umweltamt – allen erleichtern geographische Informationen als Basis ihrer Arbeit die täglichen Abläufe.



Realisieren Sie mit digitalen Karten Ihr **TECHNISCHES RATHAUS**: Integrieren Sie Daten des Einwohnerwesens und externer Systeme von Ver- und Entsorgern sowie übergeordneter Behörden. Kommunale Geoinformationssysteme (GIS) können über Fachämter und Verwaltungen hinweg Daten austauschen. Sie stellen inzwischen einen gemeinsamen Nenner aller wichtigen Anwendungen dar, sind rechtssicher, zeitsparend und erfordern mit **mapONE-plus** keine kostspieligen Investitionen. Die Technologie ist inzwischen so einfach zu bedienen, dass in nahezu allen Fällen keine Spezialisten mehr benötigt werden.

Das erlaubt einen rentablen Einsatz auch in kleinen Verwaltungen und in der täglichen Nutzung von Fachamtsmitarbeitern.

Wählen Sie die Plattform je nach Bedarf:

Desktop GIS und CAD auf PC, Notebooks, Tablets und im Netzwerk

Verbinden Sie das GIS mit ALKIS-Daten und Fachapplikationen für Ihre tägliche Arbeit.

WebGIS im Intranet oder Internet

Stellen Sie Informationen mit Raumbezug als Bürgerportal fachamtsübergreifend zur Verfügung.

mobileGIS für Kontrollen, Wartung und Instandhaltungen oder zur mobilen Bürgerinformation

Greifen Sie jederzeit vor Ort auf die Information und Karte zu, die Sie gerade benötigen.

Wir begleiten Ihre GIS-Einführung und Integration vom ersten Schritt bis zum fertigen System. Das Angebot reicht vom ALKIS-Datenservice, GIS-Systemservice, GIS-Hosting, WebGIS-Betrieb bis zur Lieferung von Komponenten und schlüsselfertigen kommunalen GIS.

Kontakt:

REVILAK® Kartografien

Obere Hauptstr. 15
D-84072 Au in der Hallertau
Telefon: +49 (0) 8752 866 65 - 0
Fax: +49 (0) 8752 866 65 - 29
service@revilak.de
www.revilak.de

TOPO graphics Geoinformationssysteme GmbH

Neuer Markt 27
D-53340 Meckenheim
Tel.: +49 (0) 2225 94 88 00
Fax.: +49 (0) 2225 94 88 90
info@topographics.de
www.topographics.de

* mapONE und mapONE-plus basieren auf GooGIS,
einem Produkt der TOPO graphics GmbH

map | ONE